

2SD30

ゲルマニウムNPN合金接合型

低周波電力増幅用

★2SB22とコンプリメンタリペアが組めます。

絶対最大定格 / $T_a = 25^\circ\text{C}$

項目	記号	2SD30	単位
コレクタ・ベース電圧	V_{CB0}	25	V
エミッタ・ベース電圧	V_{EBO}	12	V
コレクタ電流	I_C	200	mA
コレクタ損失	P_C	(フィンなし) 200	mW
		(R1Aフィンつき) 300	
		(R1Bフィンつき) 340	
接合部温度	T_j	85	$^\circ\text{C}$
保存周囲温度	T_{stg}	-55 ~ +85	$^\circ\text{C}$

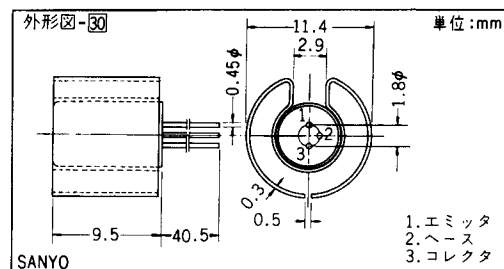
電気的特性 / $T_a = 25^\circ\text{C}$

項目	記号	条件	min.	typ.	max.	単位
コレクタしゃ断電流	I_{CBO}	$V_{CB} = 20\text{V}$			15	μA
エミッタしゃ断電流	I_{EBO}	$V_{EB} = 6\text{V}$			12	μA
直流電流増幅率	h_{FE}^*	$V_{CE} = 1.5\text{V}, I_C = 100\text{mA}$	67	100	275	
しゃ断周波数	f_{ob}	$V_{CB} = 6\text{V}, I_C = 1\text{mA}$		1		MHz
ベース拡がり抵抗	r_{bb}'	$V_{CE} = 1.5\text{V}, I_C = 30\text{mA}, f = 6\text{MHz}$			200	Ω

* 2SD30 は 100mA h_{FE} によりつぎのように分類しています。

67	緑	110	90	橙	140	110	青	165	135	黄	195	155	無	220	180	赤	275
----	---	-----	----	---	-----	-----	---	-----	-----	---	-----	-----	---	-----	-----	---	-----

- コンプリメンタリ・ペア 2SB22 ⇨ p306, P_C の小さいものは 2SD187 ⇨ p380, 大きいものは 2SD72 ⇨ p373
- 小出力アンプ出力段 ⇨ p665, p668, p671



制5467